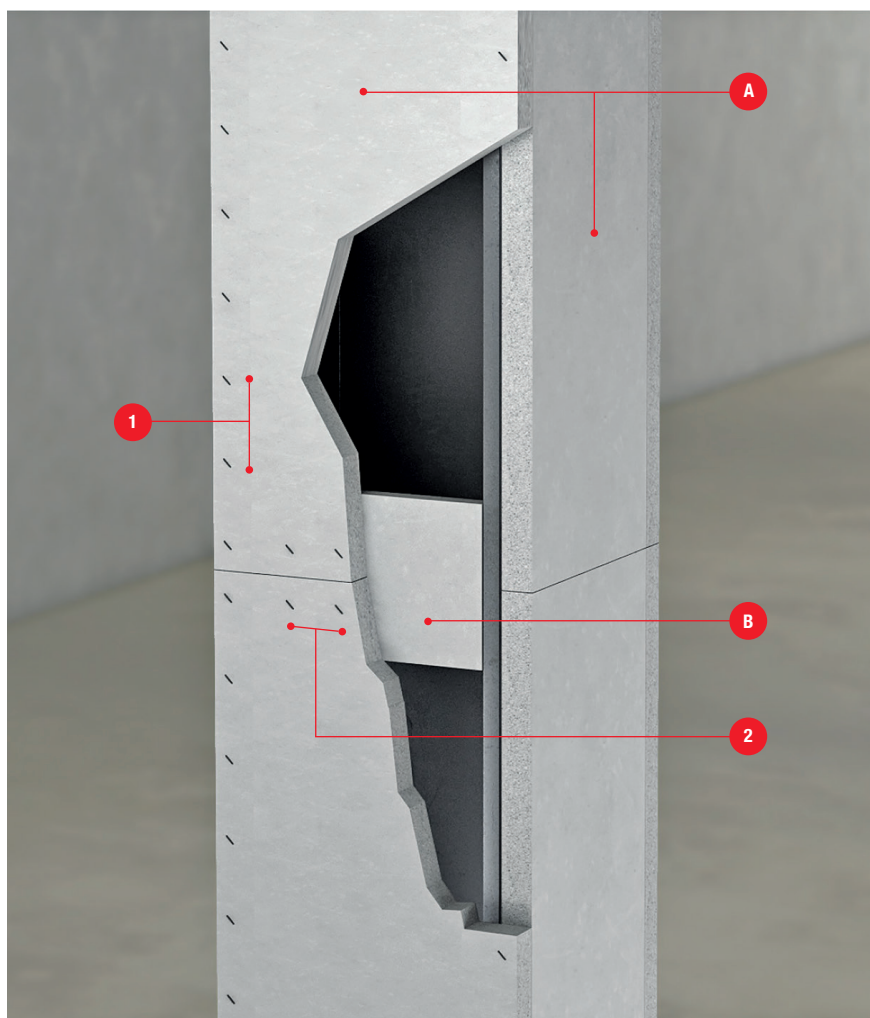


# AESTUVER BRANDWERENDE PLAAT KOLOMBEKLEDING - GENIET



## BRANDWERENDE BEKLEDING

- A** AESTUVER Brandwerende plaat  
Lengte :  $\leq 1250$  mm  
Afstand tot onderflens : 5 - 60 mm

## BACKING

- B** AESTUVER Brandwerende plaat  
Breedte : 150 mm  
Hoogte : Strak ingemeten (let op zaagverlies!)  
H.o.h. :  $\leq 1250$  mm

## AFSTAND VAN DE BEVESTIGINGSMIDDELEN

- 1** Plaat-in-plaatkant :  $\leq 75$  mm
- 2** Plaat-in-backing :  $\leq 50$  mm

## VOEGVERBINDING

- Platen onderling stotend gemonteerd.
- Voegbreedte :  $\leq 1$  mm

**A**

**B**

**1**

**2**

BRANDWERENDE BEKLEDING PLAATDIKTE (MM)	BACKING BACKINGDIKTE (MM)	BEVESTIGING PLAAT-IN-PLAATKANT NIETEN (NIET-SPREIDEND ZIJNDE)	BEVESTIGING PLAAT-IN-BACKING NIETEN (NIET-SPREIDEND ZIJNDE)
15	15	$\geq 40 \times \geq 10 \times 1,5$	$\geq 30 \times \geq 10 \times 1,5$
20	20	$\geq 45 \times \geq 10 \times 1,5$	$\geq 40 \times \geq 10 \times 1,5$
25	20	$\geq 50 \times \geq 10 \times 1,5$	$\geq 45 \times \geq 10 \times 1,5$
30	20	$\geq 60 \times \geq 10 \times 1,5$	$\geq 50 \times \geq 10 \times 1,5$
40	20	$\geq 80 \times \geq 10 \times 2,0$	$\geq 60 \times \geq 10 \times 1,5$

